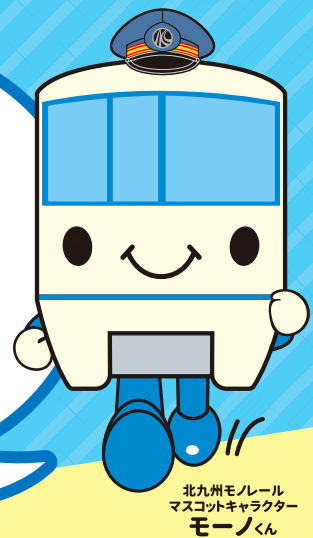
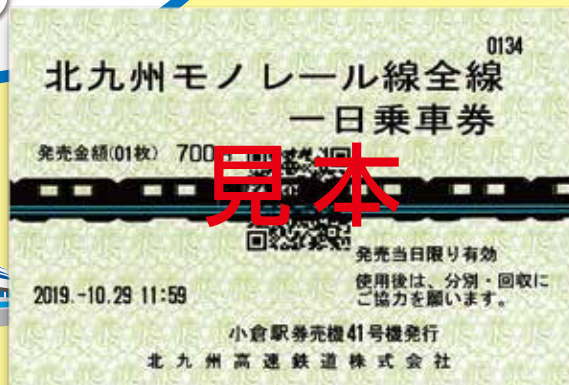


北九州モノレール 1日乗車券が 断然お得!!



北九州モノレール
マスコットキャラクター
モノくん



見本

700円 大人 [**350円** 小児]

※購入当日に限り有効です。※券売機にてお買い求めください。
※ご使用後の払い戻しはいたしません。

北九州モノレール全線 [小倉駅~企救丘駅間] **1日乗り放題**

**観光も!!
お買物にも!!**

例えば...

行き先 旦過市場

最寄駅 旦過駅

行き先 北九州市民球場、
メディアドーム

最寄駅 香春口三萩野駅

行き先 小倉競馬JRA

最寄駅 競馬場前駅 など

オススメです!!



ビジネスに!!

沿線での取引先との
移動手段に!!

お仕事で...

一日に何回もモノレール
をご利用される方

**渋滞なしの
モノレールが便利です!**



使いたいその日1日 **何回でも乗車**できます!



街にあなたに豊かな時間と空間を

北九州モノレール