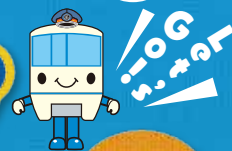


# 北九州モノレール 満喫マップ



## 香春口三萩野 駅から広がる小さな旅

至博多

JR鹿児島本線

至門司港

### 北九州中央公園

北九州交通公園  
金毘羅山  
金毘羅池  
到津の森公園  
北九州市立総合体育館

西鉄バス5番のりばから約20分  
②⑥番バス(到津の森へは②③④番バス)でもアクセスできます

### 到津の森公園

アクセス バス停「到津の森公園前」下車  
TEL 093-651-1895  
所在地 〒803-0845 福岡県北九州市小倉北区上到津4丁目1番8号

小倉  
平和通  
旦過  
香春口三萩野  
TOTOミュージアム (10分)  
黄金市場 (5分)  
北九州メディアドーム (7分)  
北九州市民球場 (10分)  
片野  
至企救丘駅

北九州モノレール

北九州都市高速  
篠崎北IC

### 北九州市立総合体育館

アクセス バス停「北九州市立総合体育館前」下車  
TEL 093-652-4001  
所在地 〒805-0011 福岡県北九州市八幡東区八王寺町4番1号

### 北九州交通公園

アクセス バス停「北九州バス前」下車徒歩1分  
TEL 093-652-0169  
所在地 〒803-0835 福岡県北九州市小倉北区井畑五丁目1番1号

至小倉駅  
北九州モノレール  
香春口三萩野駅  
北九州中央病院  
福岡銀行  
ファミリーマート  
TOTO  
オリエンビル No.65  
黄金市場  
西日本シティ銀行  
南日本銀行  
auショップ  
至片野駅  
至砂津  
福岡トヨペット  
北九州メディアドーム  
北九州市民球場  
歩道橋  
都市高速  
三萩野北公園  
至博多

香春口三萩野駅改札横

西鉄バスのリアルタイム運行情報を改札横に掲示しています



街にあなたに豊かな時間と空間を  
北九州モノレール